

HPRC2250

HARDERBACK

Maletas Industriales | Maletines Militares
Estuches de Protección | Cajas Polipropileno
Mochilas Resistentes | Cajas Biométricas



Colores



Especificaciones [Largo x Ancho x Profundo]

Exterior:

[10.16" x 9.06" x 6.69"]
[25.80 x 23.00 x 17.00 cm]

Interior:

[9.29" x 7.17" x 6.10"]
[23.60 x 18.20 x 15.50 cm]

Profundidad:

[Tapa: 2.9cm - 1.14"
Fondo: 12.6cm - 4.96"]

Peso:

[2.97 lbs] [1.35 kg]

[Características]

Caja liviana, impermeable e inquebrantable que puede ser utilizada para transportar todo tipo de equipos y accesorios.

- Mango ergonómico hecho de material PP SEBS y un pasador de acero para proporcionar un alto nivel de ergonomía.
- Válvula automática que ajusta automáticamente la presión de aire en el interior
- La junta tórica interna de neopreno PA66 hace que la maleta sea totalmente impermeable
- Ganchos de cierre extremadamente robustos. El sistema de apertura / cierre en dos fases además de asegurar una fluidez particular de movimiento, impide que los ganchos se abran en caso de caída
- Esquinas reforzadas que la hacen extremadamente resistente a los golpes.

[Configuraciones]

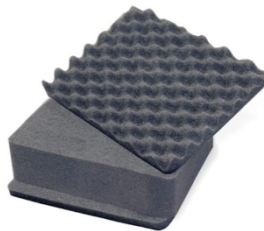
- Vacío
- Foam precortado en cubos

[Accesorios]

- HPRCLO
 - Candado con cable flexible HPRC TSA
- HPRCCF2250
 - Foam de repuesto
- HPRCPF-002-01
 - Panel Frame



[HPRCLO]



[HPRCCF2250]



[HPRCPF-002-01]

[México D.F] 55.8851.8726 - 55.8851.8725
[Querétaro] 442.234.1610 - 442.234.1338
www.harderback.com

HARDERBACK

HPRC2250

HARDERBACK

Maletas Industriales | Maletines Militares
Estuches de Protección | Cajas Polipropileno
Mochilas Resistentes | Cajas Biométricas

